

Huma-Num IR*

**NAKALA : entrepôt de données de recherche pour les
Sciences Humaines et Sociales**

Séminaire DoReMiti – R.I.P. Data Aix en Provence - octobre 2024

Table ronde : helene.jouguet@huma-num.fr

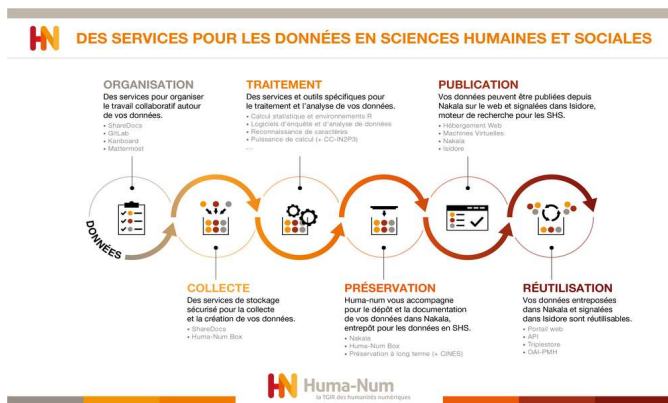
Une infrastructure physique fiable et sécurisée



Huma-Num Box
Un stockage distribué pour les données « tièdes »



Des services numériques sur l'ensemble du cycle de vie des données



Des communautés scientifiques

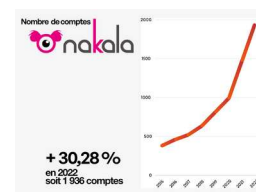
Une grille pour le stockage, hébergement, calcul :

Nombre d'utilisateurs



- + De 800 projets hébergés
- + de 1100 bases de données
- + De 1000000 d'heures de calcul CPU-GPU

Un entrepôt de données FAIR et Science Ouverte :



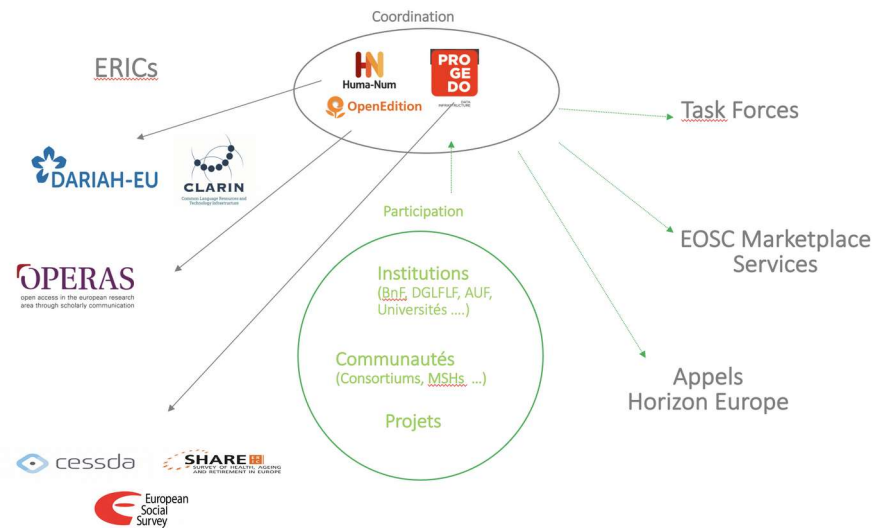
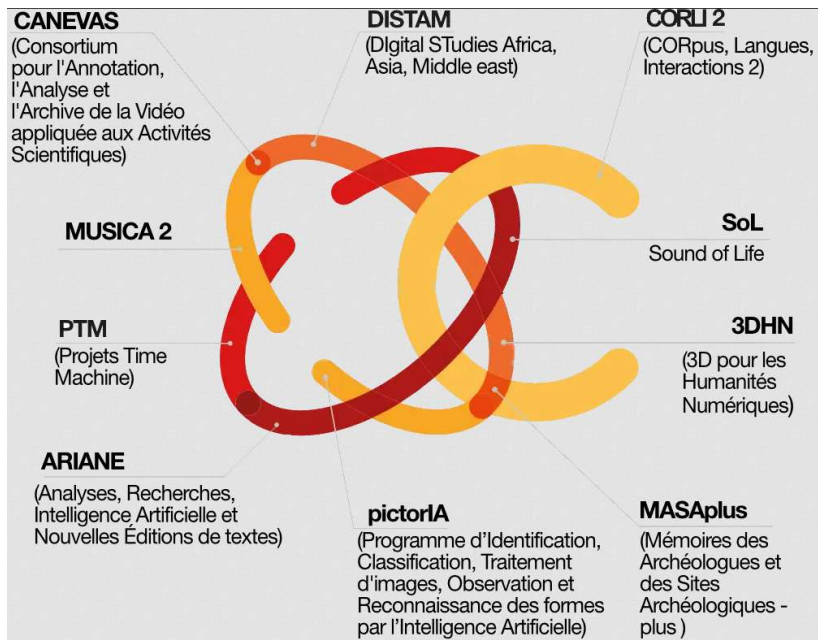
Un moteur de recherche et un assistant :



- + de 10 millions de données signalées et reliées entre elles avec des référentiels scientifiques
- + d'1,3 million d'utilisateurs/an
- + de 9 000 « sources » de données collectées dans le monde

Représentation des communautés scientifiques nationales et internationales

Réseaux d'expertises métiers



- Partenariats**

BNF DATALAB



...

Huma-Num porte la participation de la France dans l'ERIC Dariah et soutient OpenEdition dans OPERAS

Stratégie orientée dans le cadre de l'EOSC : assurer la place des données, services et pratiques des SHS ainsi que l'implication des communautés scientifiques.

NAKALA : un entrepôt pour les données en SHS

- Développé par l'IR* Huma-Num (UAR 3598) depuis 2014
- Destiné aux dépôts de données de recherche en SHS (toutes disciplines)
- Labellisé entrepôt de confiance par le Comité pour la science ouverte
- Ressources :
 - Préparer ses données :
<https://documentation.huma-num.fr/nakala-preparer-ses-donnees/>
 - Manuel d'utilisation : <https://documentation.huma-num.fr/nakala/>
 - Guide de dépôt (2 pages – pdf téléchargeable) :
https://documentation.huma-num.fr/media/nakala/Guide_depot_Nakala_mars-2024.pdf
 - Guide de description détaillé :
<https://documentation.huma-num.fr/nakala-guide-de-description/>
- Autres entrepôts en SHS disciplinaires ou institutionnels :
 - <https://doi.org/10.13143/ggz2-gz15> : Inist-CNRS, & Tandar, S. (2023). DoRANum-SHS pluridisciplinaire : Exemples d'entrepôts de données en SHS. DoRANum



Caractéristiques principales de NAKALA

- Données hébergées sur les serveurs de Huma-Num en France
- 2 méthodes de dépôt : formulaire web et API
- Attribution d'un identifiant pérenne (DOI)
- Licence obligatoire
- Tous les formats acceptés
- Schémas de métadonnées : Dublin Core qualifié
- Fichier.s sous embargo

Résumé :

<https://documentation.huma-num.fr/media/nakala/FicheidentiteNakala.pdf>

[Documentation](#)

<https://documentation.huma-num.fr/nakala/#liens-utiles>

Formulaire de dépôt web (+API)

The screenshot displays the 'Formulaire de dépôt web (+API)' interface. It is divided into two main sections: 'Métadonnées principales du dépôt' and 'Informations complémentaires'. The 'Métadonnées principales' section includes fields for 'Type de dépôt', 'Titre', 'Auteurs', 'Date de création', and 'Licence'. The 'Informations complémentaires' section includes 'Description', 'Mots-clés', and 'Langues'. Each section has a '+', 'Anonyme', or 'Inconnue' checkbox. At the bottom, there are two blue buttons: 'Ajouter d'autres métadonnées' and 'Ajouter une relation'.

